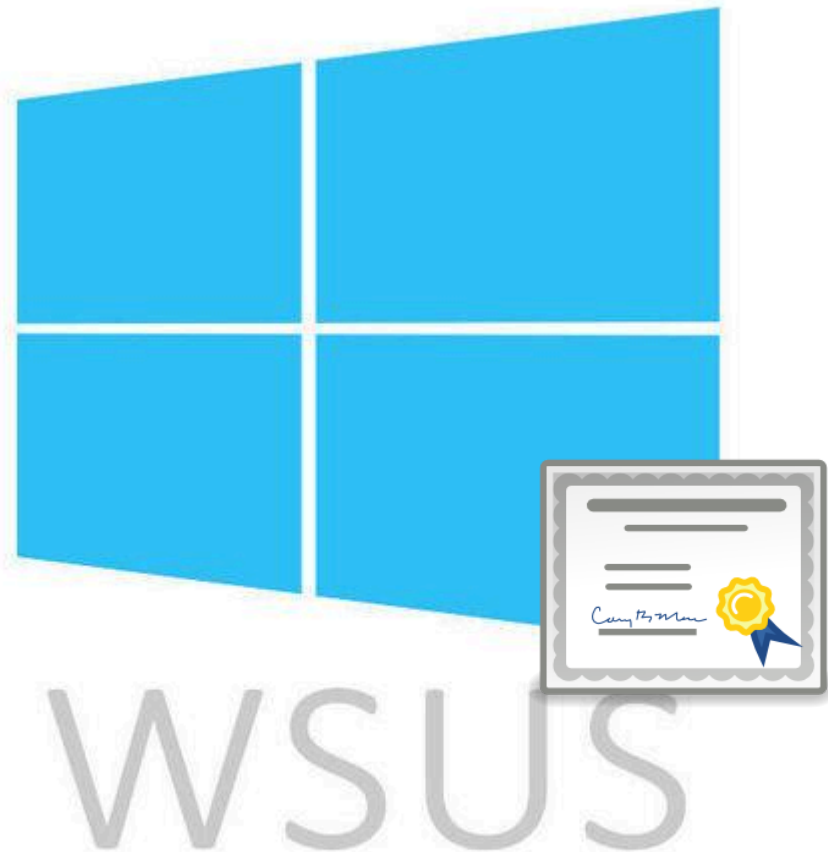


Passage WSUS Sous certificat



Sommaire

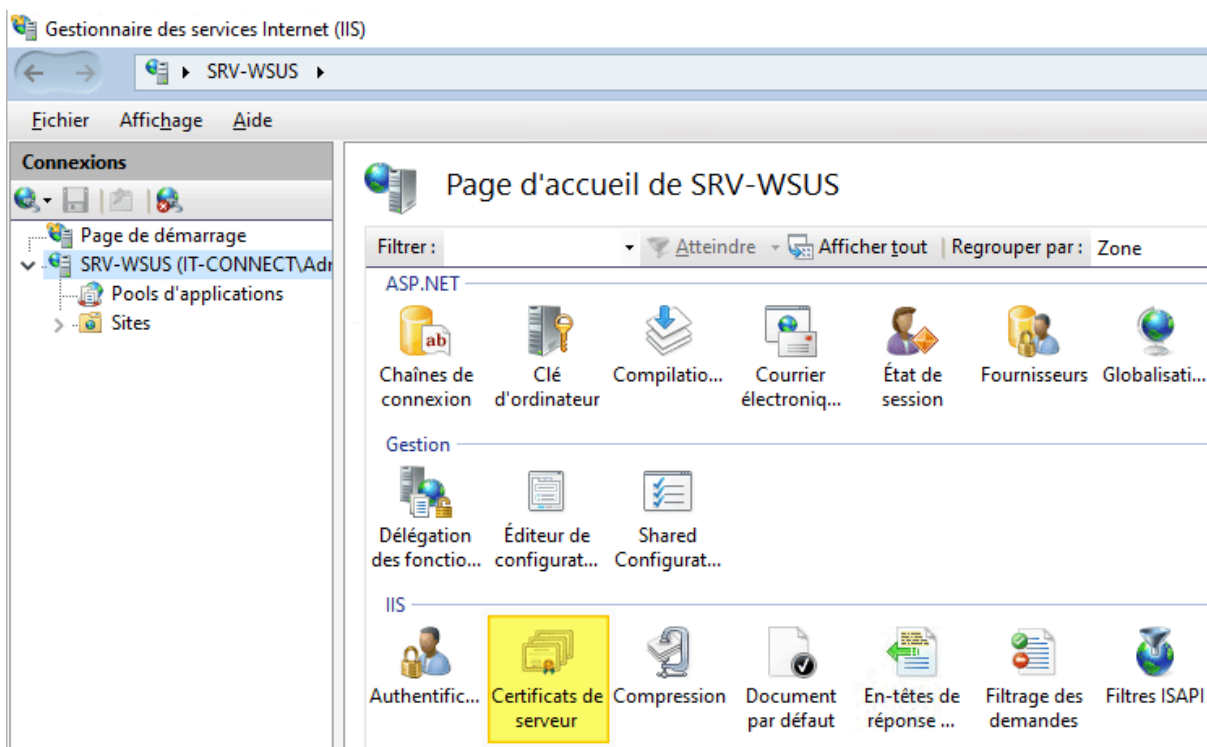
Sommaire	1
Contexte	2
Création du certificat SSL autosigné	3
I - Ouvrir IIS Manager	4
II - Configuration de WSUS pour utiliser HTTPS	5
III - Configuration des clients via GPO	6

Contexte

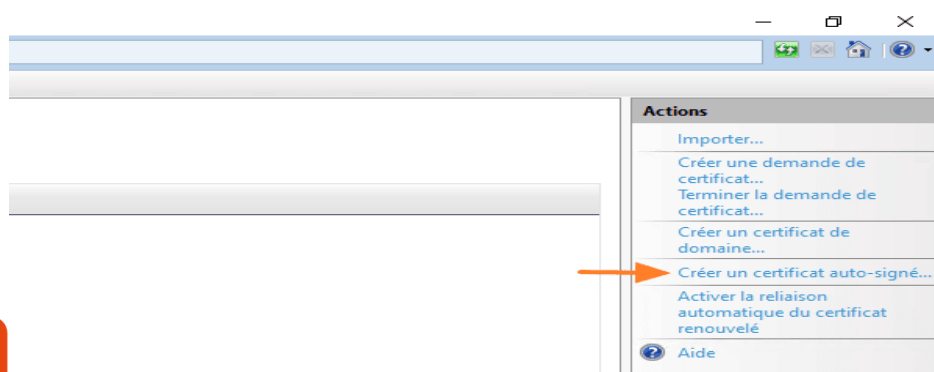
Le serveur WSUS communique avec les postes gérés au travers de connexions HTTP, ce qui signifie que les flux qui transitent sur le réseau ne sont pas chiffrés. Pour améliorer la sécurité de ces échanges, renforcer la sécurité de notre serveur WSUS et respecter les bonnes pratiques, il convient de mettre en place un certificat SSL pour utiliser des connexions HTTPS.

Création du certificat SSL autosigné

1. Ouvrir la console IIS et accéder à la section « Certificats de serveur ».



2. Cliquez sur « Créer un certificat auto signé ».



3. indiquer un nom pour le certificat

I - Ouvrir IIS Manager

1. Dans le panneau de gauche, cliquer sur Sites, puis sélectionner WSUS Administration
2. Dans le menu de droite, cliquer sur Bindings...
3. Cliquer sur Add (ou sélectionner la ligne HTTPS et cliquer sur Edit si elle existe déjà)
4. Dans la fenêtre :

Type : sélectionner https

IP address : laisser sur All Unassigned (ou choisir l'adresse du serveur si besoin)

Port : saisir 8531

SSL certificate : sélectionner le nom du certificat SSL que vous avez généré ou importé
5. Cliquer sur OK, puis Close

6. Activer SSL dans les répertoires IIS du site WSUS

Pour chacun des sous-dossiers suivants dans WSUS Administration :

- ApiRemoting30
- ClientWebService
- DSSAuthWebService
- ServerSyncWebService
- SimpleAuthWebService

Effectuer les étapes ci-dessous :

- Sélectionner le dossier
- Double-cliquer sur SSL Settings
- Cocher Require SSL

Dans Client certificates, choisir Ignore

- Cliquer sur Apply

II - Configuration de WSUS pour utiliser HTTPS

1. Ouvrir l'invite de commandes en tant qu'administrateur

2. Aller dans le dossier d'outils WSUS :

-cd "C:\Program Files\Update Services\Tools" dans le cmd

3. Exécuter la commande suivante :

-WsusUtil.exe configuresssl <FQDN_du_serveur>* dans le cmd

*Remplacez <FQDN_du_serveur> par le nom DNS complet du serveur (ex. wsus.mondomaine.local)

4. Redémarrer les services pour appliquer les modifications (iisreset)

III - Configuration des clients via GPO

1. Ouvrir la console de gestion des stratégies de groupe (GPMC)
2. Créer ou modifier une stratégie de groupe liée aux ordinateurs concernés
3. Accéder à :
 - mathematica
 - CopierModifier
 - Configuration de l'ordinateur >Modèles d'administration >Composants Windows
 - >Windows Update
4. Modifier la stratégie Spécifier l'emplacement intranet du service de mise à jour Microsoft
5. Saisir dans les deux champs :
 - cpp

 - https://<FQDN_du_serveur>:8531
7. Fermer et appliquer la stratégie
8. Forcer la mise à jour de la GPO sur un poste avec un gpupdate /force