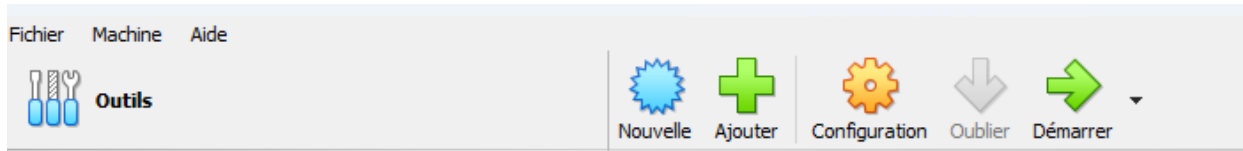


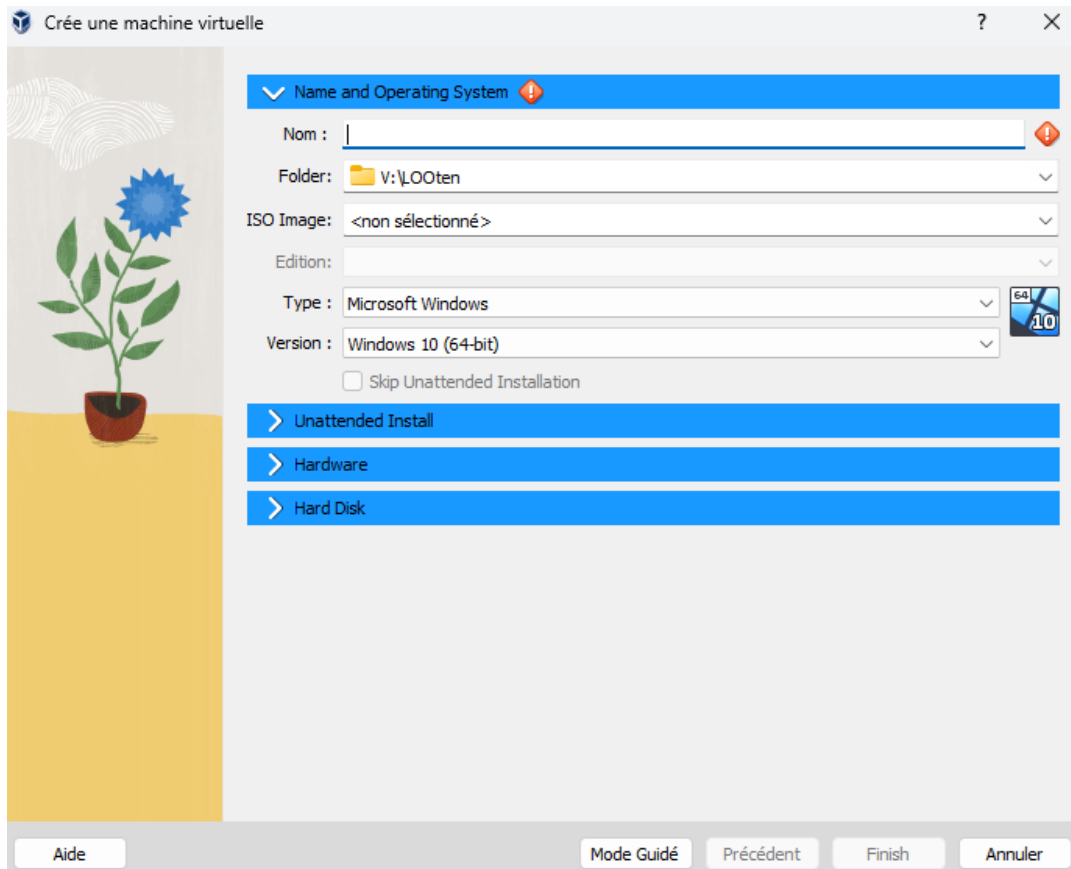
# Crée une machine virtuel a partir d'un disque vdi

- Cliquer sur nouvelle



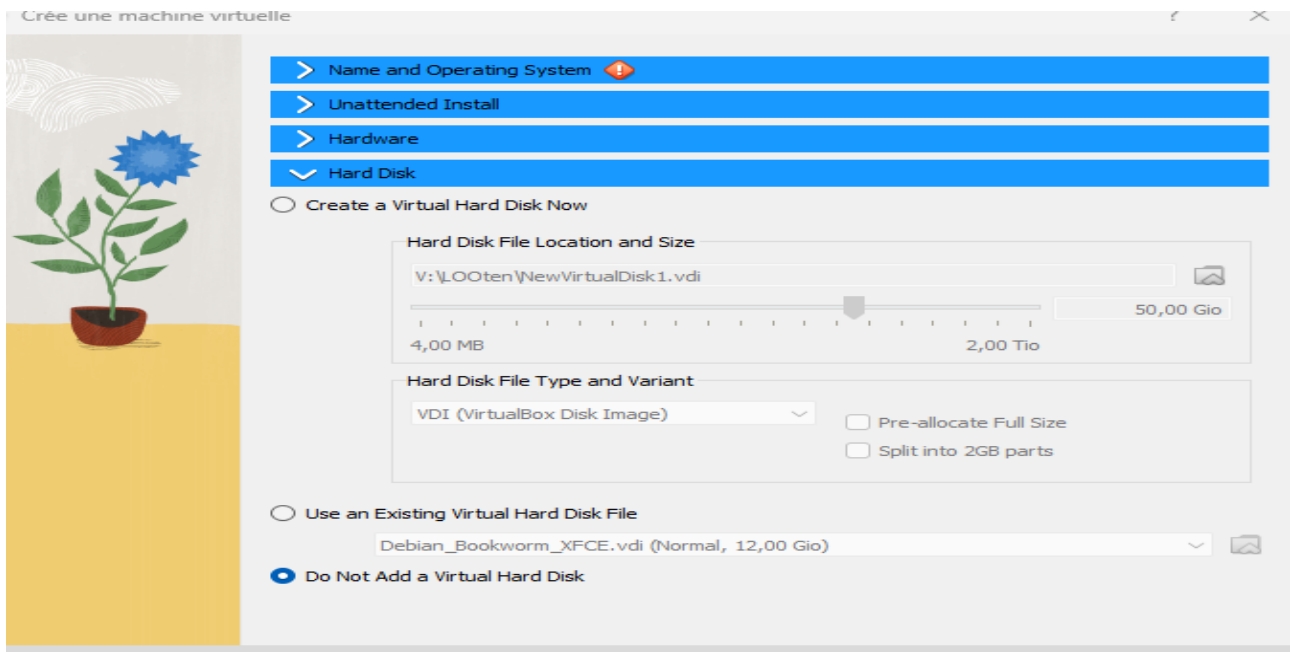
prenez en mode expert

entrée  
nom

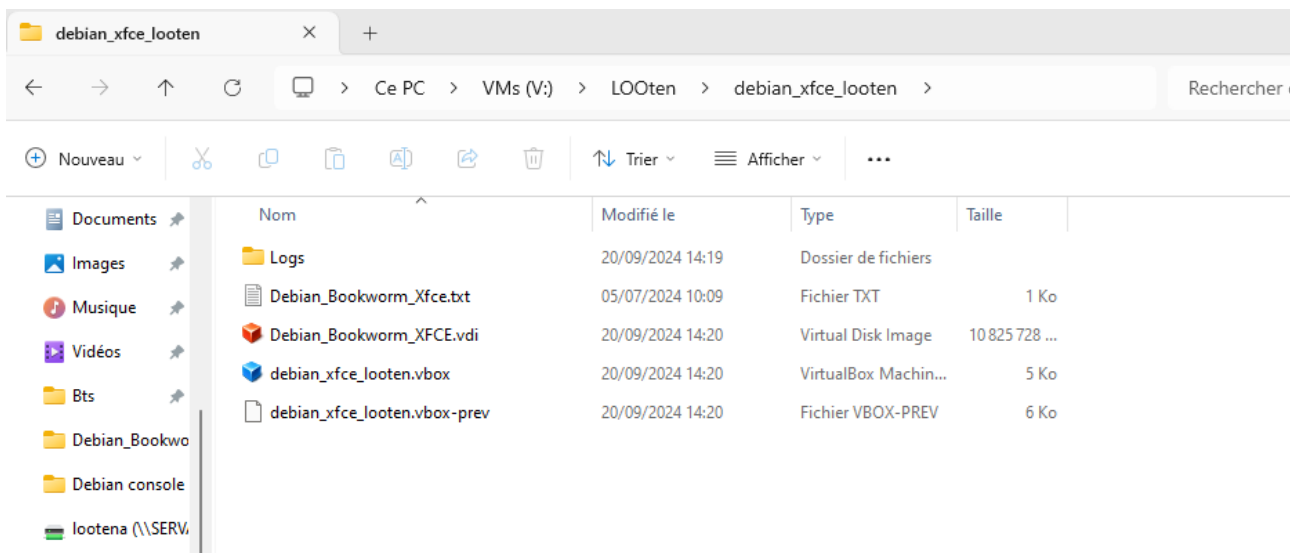


un  
et

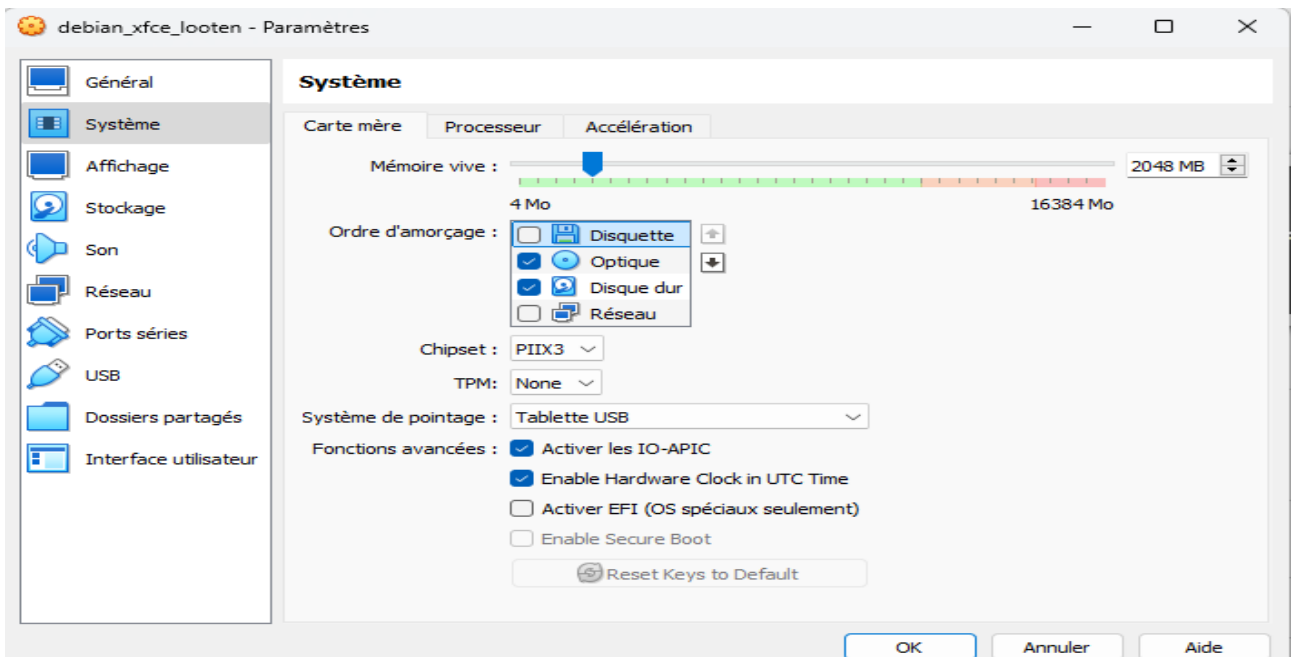
choisir le bon OS



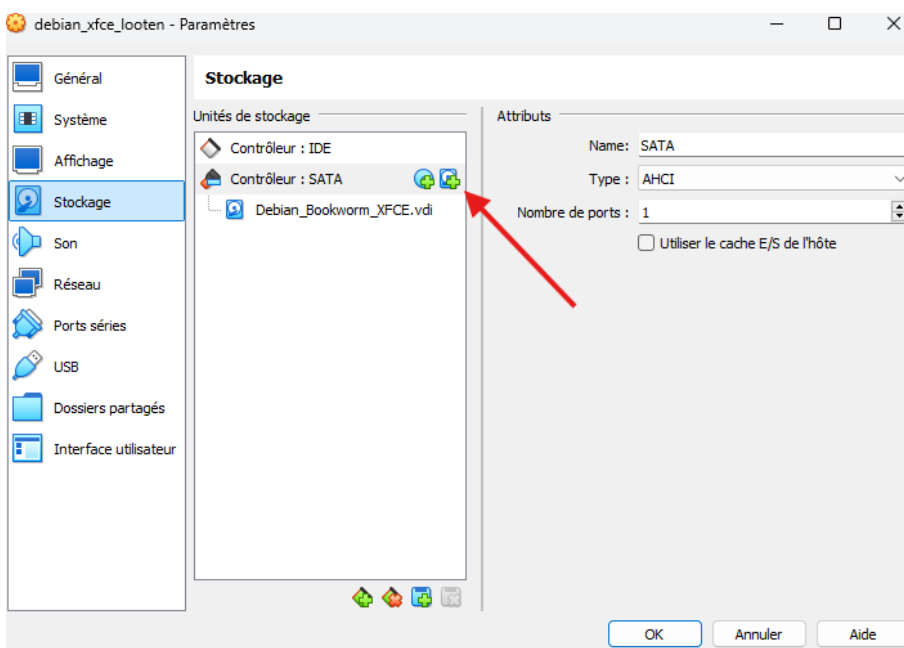
sélectionner « do not add a virtual hard disk »



copier la vdi dans le fichier crée dans le chemin afficher ci dessus



ajouter un nouveaux disque dans l'onglet stockage SATA et sélectionner la vdi



ajouter le disque vdi dans l'onglet stockage et ajouter un cd et supprimer sont contenu avec le petit logo rouge a sa gauche.(supprimer les élément dans IDE disponible)