

Déploiement de drbl



Powered by **DRBL**

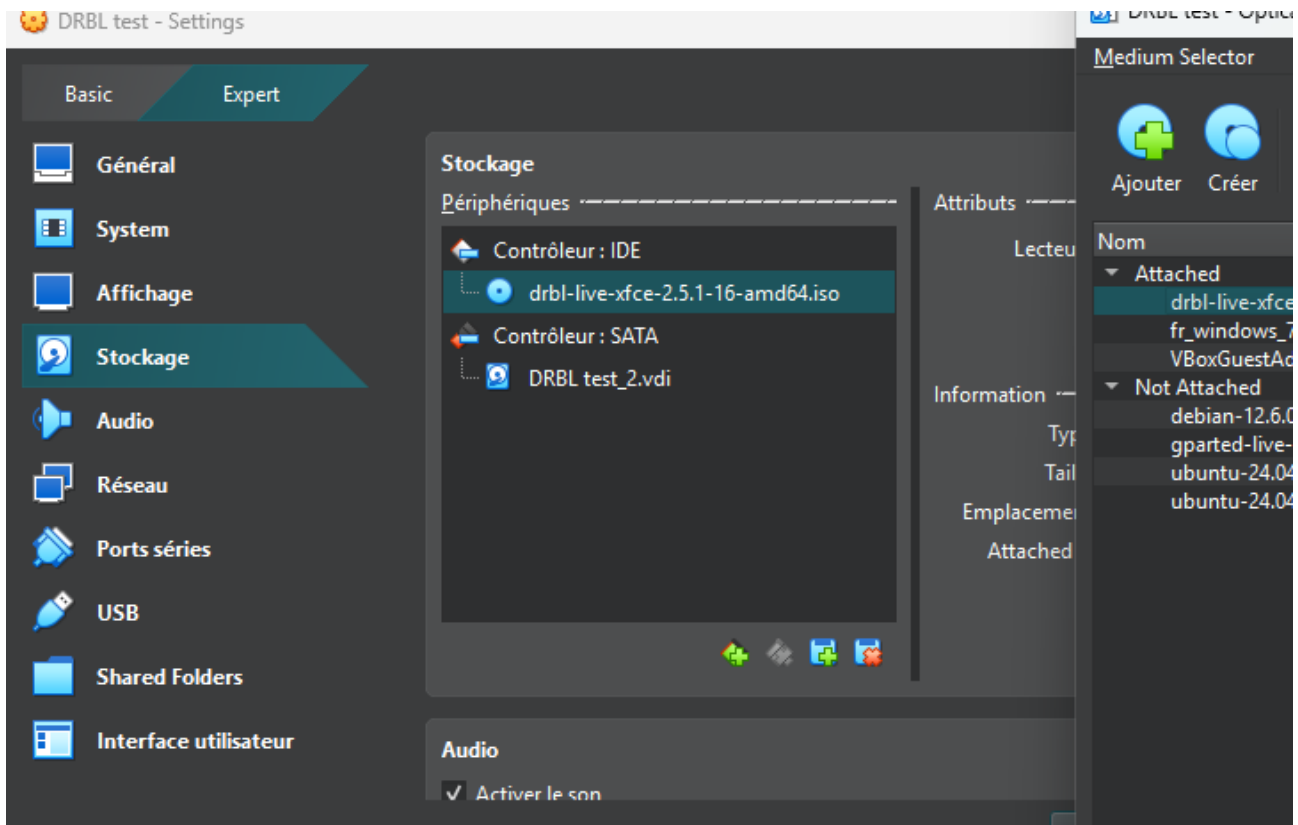
Sommaire

| | |
|--|---|
| Introduction | 3 |
| Mise en œuvre | 4 |
| 1-1 Création d'une vm vide avec un disque de 8g et ajouter dans le lecteur disque DRBL live | 5 |
| 2-0 Démarrer DRBL..... | 6 |
| 3-0 Lancer CloneZila serveur..... | 6 |
| 4-0 Cloner un vm debian console..... | 7 |
| 5-0 Créé deux vm vide sur lequel on va mettre réseaux interne et réseaux dan priorités d'amorçage | 7 |

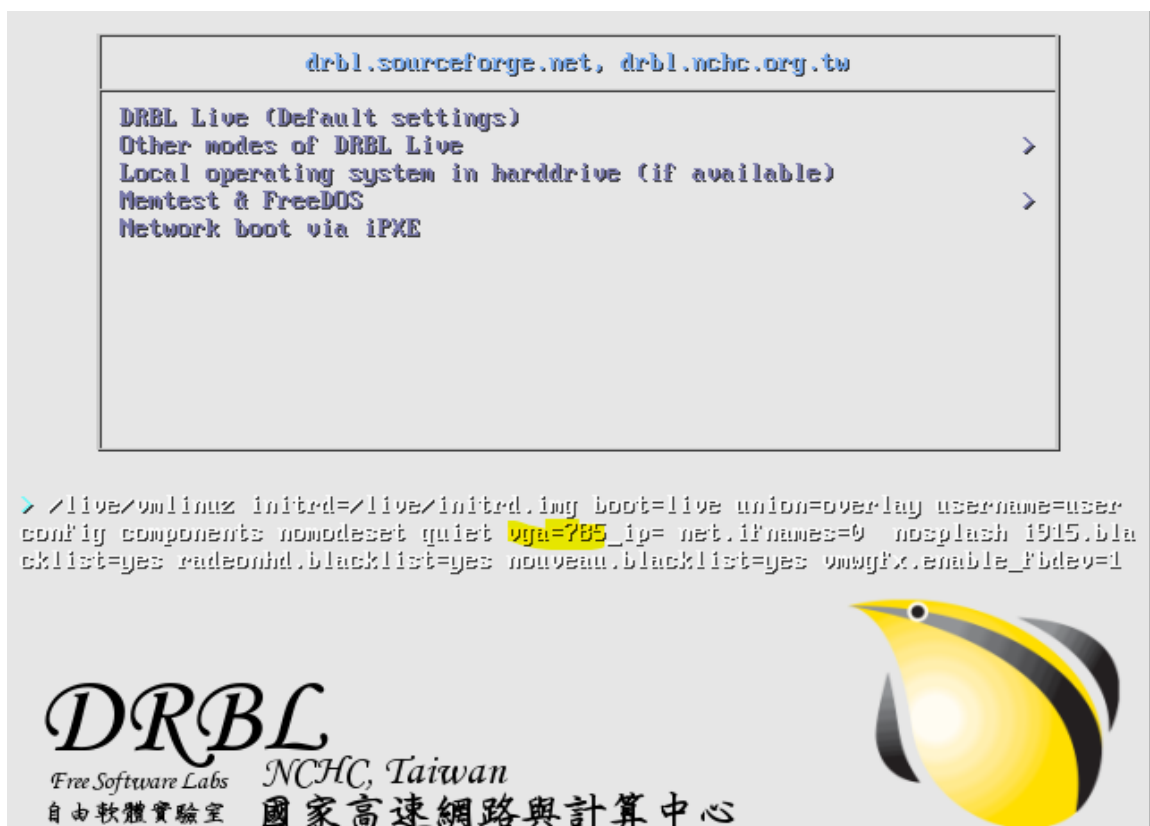
Introduction

Démarrage à distance sans disque sous Linux (DRBL) c'est un CD live Basé sur Debian avec environnement graphique XFCE cela nous permet d'avoir un système d'exploitation fonctionnant sur plusieurs machines en même temps sans avoir besoin pour eux d'avoir un disque dur connecté. Nous avons également la possibilité de cloner o restaurer beaucoup matériel en même temps dans très peu de temps par paquets Multicast, donc nous ne clonons ni n'installons une distribution de plus de 50, puisque l'opération n'est exécutée qu'une seule fois sur l'ordinateur serveur.

Mise en œuvre



1-1 Création d'une vm vide avec un disque de 8g et ajouter dans le lecteur disque DRBL live



1-2
une
fois la
Vm
lancer

appuyer sur la touche TAB et modifier le « vga =785 » par « vga=normal » (Attention le clavier est en QWERTY)

1-3 Taper « 2 » puis « 0 » pour lancer l'interfaces graphique

- 1-4 Ce rendre dans la console et passez en root en effectuant un « sudo su - »
- 1-5 Modifier la langue du clavier avec « setxkbmap fr »
- 1-6 Faire un ls /dev
- 1-7 Effectuer un « fdisk-l » relever les secteur de Sda puis « cfdisk /dev/sda » sélectionner DOS
- 1-8 Sélectionner le disque puis entrée la taille de la région et faire Writer écrire « yes » et quit
- 1-9 Effectuer un « partprobe /dev/sda » pour mettre a jours
- 1-10 Faire un « mkfs.ext4 /dev/sda »
- 1-11 effectuer un « mount /dev/sda /home/partimag »

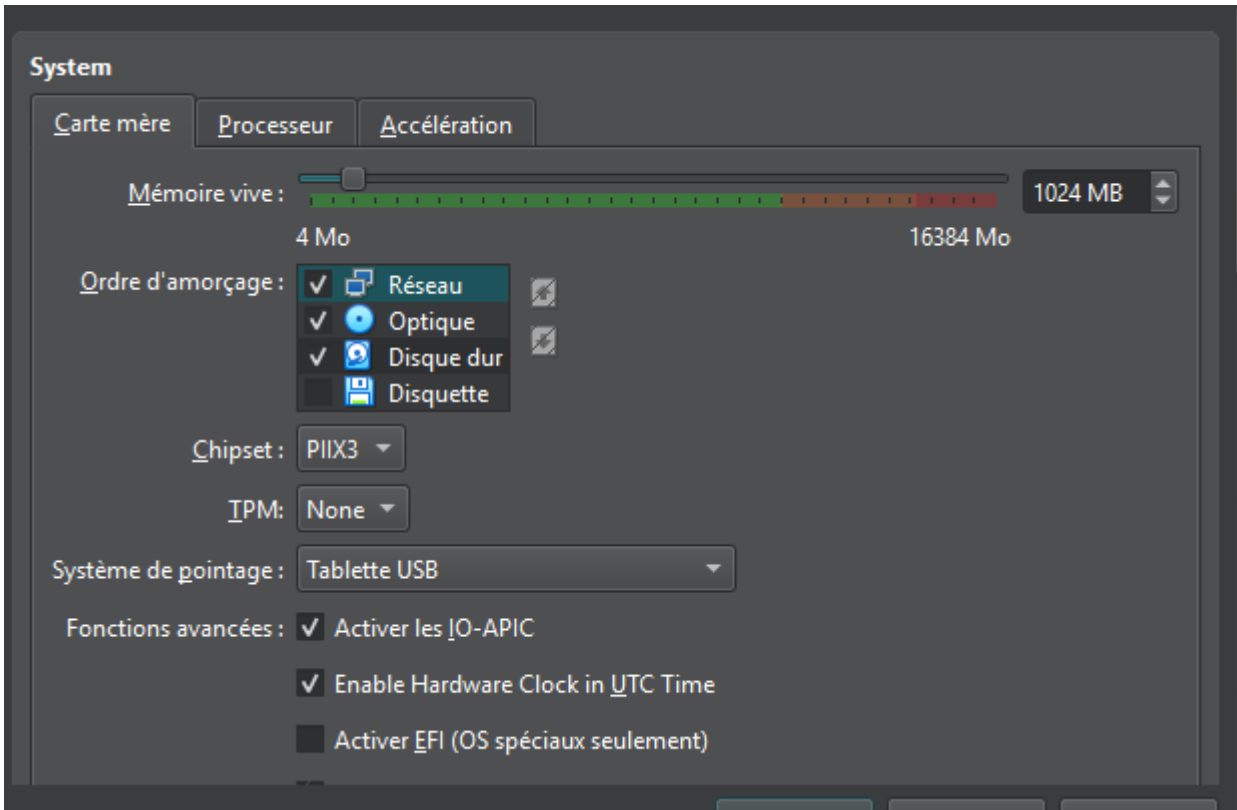
2-0 Démarrer DRBL

- 2-1 Appuyer sur « y » et sélectionner « static » et entrée l'ip et laisser le masque et la Gateway déjà présente
- 2-2 Sélectionner « n » pour la recherche de dhcp
- 2-3 Répondre « n » puis appuyer sur « entré »

3-0 Lancer CloneZila serveur

- 3-1 Sélectionner « All Select all the clients » puis ce mettre en mode expert
- 3-2 Sélectionner « save-disk »
- 3-2 Appuyer sur entrer jusque au menu ou choisir choose
- 3-3 Augmenter la taille du « repositiry »
- 3-4 Appuyer sur entrer

4-0 Cloner un vm debian console



4-1 Passez la Vm en réseaux interne et changer l'ordre d'amorçage en passant Réseau en premier

4-2 Démarrer la Vm et sélectionner

4-3 Sélectionner l'image et attendre le fin du chargement pour choisir « poweroff »

4-4 Retourner sur CloneZila serveur ce remettre en mode expert et sélectionner «restore disk » et appuyer sur entrer a chaque demande sauf au moment de sélectionner « choose » et « client-to-wait »

4-5 Mettre le « client-to-wait » a « 2 » (le nombre de machine sur lequel on souhaite déployer les images)

5-0 Crée deux vm vide sur lequel on va mettre réseaux interne et réseaux dan priorités d'amorçage

5-1 Lancer les deux vm et laisser l'installation s'effectuer